

# CATÁLOGO DO ITEM IMPORTADO

## Pleito de Inclusão de Ex-Tarifário

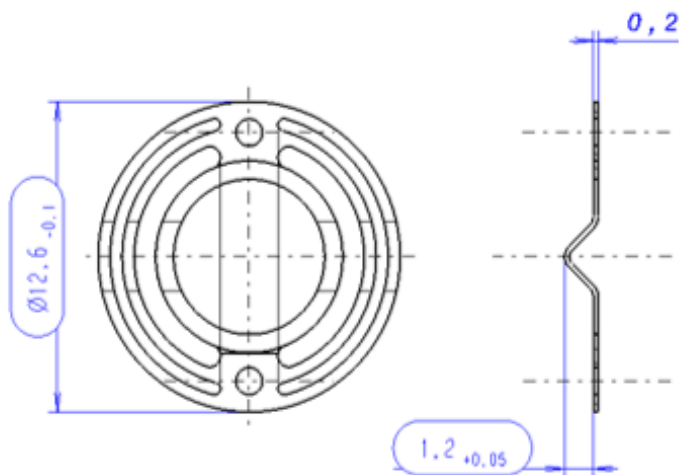
Número de Controle SDIC	NCM	Sugestão de descrição do ex-Tarifário
D154-24I	8538.90.90	Anel metálico de contato; contendo material base em cobre, estanho, níquel, cromo e titânio, com acabamento em prata e ouro; com geometria composta por dois anéis concêntricos, com diâmetro de 12,6 mm (+5 mm), espessura de 0,2 mm (+0,1 mm), massa entre 0,03 a 0,35 g; para fabricação de chaves de coluna; com função de comutar circuitos elétricos na alavanca da chave de coluna através de movimentos rotativos sobre placa de circuito impresso rígida ou flexível; com aplicação em automóveis.

### 1. Especificações técnicas detalhadas da autopeça

*(características quantitativas e qualitativas, por exemplo: dimensões, materiais de fabricação, especificações de trabalho/funcionamento [torque, potência, resistência, tensão, corrente, dureza, vazão, condutibilidade, temperatura etc.], características de hardware, software, características físicas, dentre outras inerentes a cada produto):*

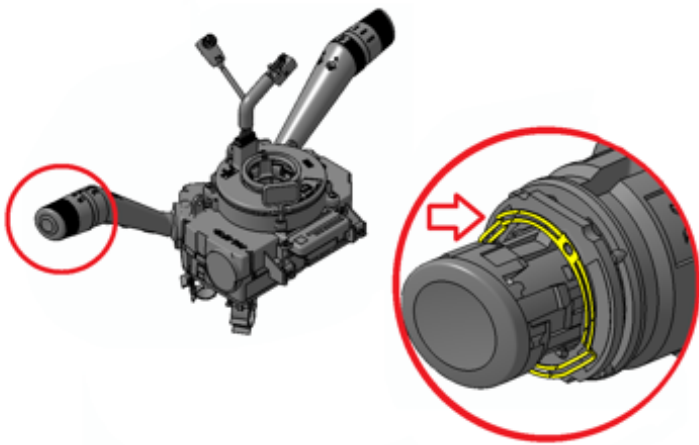
Geometria composta por dois anéis concêntricos, com diâmetro de 12,6 mm (+5 mm), espessura de 0,2 mm (+0,1 mm), massa entre 0,03 a 0,35 g

### 2. Imagens da autopeça importada e/ou desenho esquemático *(obrigatório conter as principais dimensões em milímetros):*



### 3. Aplicação do item importado *(em qual produto fabricado pela empresa pleiteante o item importado será incorporado):*

Aplicado em: chaves de coluna



**4. Função do item importado no produto fabricado pela empresa pleiteante do ex-tarifário:**

Comutar circuitos elétricos na alavanca da chave de coluna através de movimentos rotativos sobre placa de circuito impresso rígida ou flexível

Veículos(s): automóveis